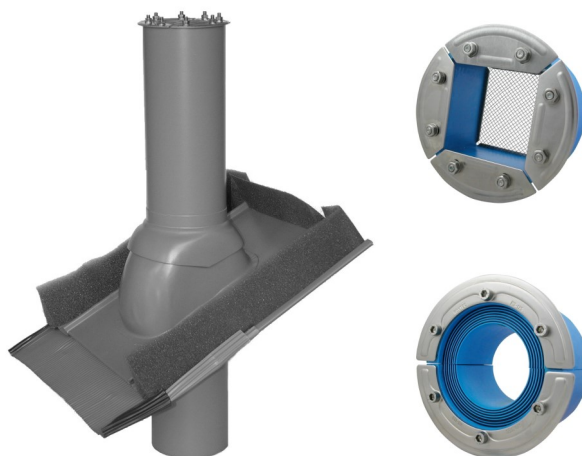
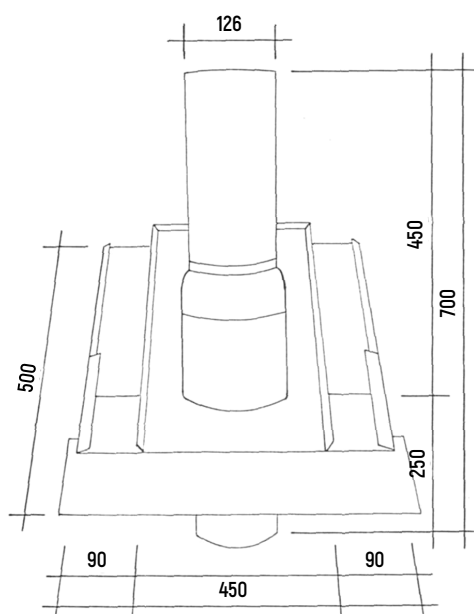


Technische Information
Steildachdurchführung R 125



Zubehör nicht im
 Lieferumfang inbegriffen

- Dachneigung:** 25° bis 45°
- Belegraum:** Ein Belegfeld 80 mm x 80 mm (in Verbindung mit einem ROXTEC-Stoprahmen R 125) oder eine Rohr- bzw. Kabelleitung mit einem Durchmesser von 68 mm bis 98 mm (in Verbindung mit einem ROXTEC-Stopfen RS 125).
- Material:** Stahl DC 04 (ST 1403), 0,8 mm stark, Baustahl
- Korrosionsschutz:** Feuerverzinkung nach DIN EN ISO 1461
- Pulverbeschichtung:** Optional, Pulverspezifikation auf Anfrage
- Bestückung:** Der Rohrdurchmesser ist für einen ROXTEC-Stoprahmen R 125 (plus Module) oder ROXTEC-Stopfen RS 125 (siehe auch Belegraum) ausgelegt. ROXTEC-Stoprahmen, Stopfen und Module gehören nicht zum Lieferumfang!



Maße in mm
 Aufgrund der handwerklichen Fertigung und anschließenden Feuerverzinkung können die tatsächlichen Abmessungen von den Angaben der folgenden Zeichnung geringfügig abweichen.

