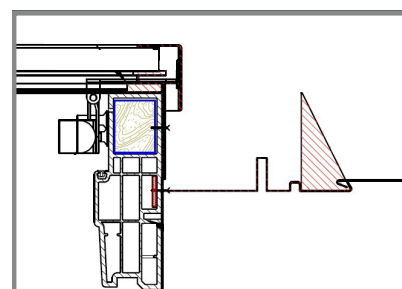


*Technische Information*  
**Dachfenster wingopan da-tec**



<b><u>Ausstiegsmaß:</u></b>	46 cm x 77 cm
<b><u>Außenabmessung:</u></b>	55 cm x 85 cm (ohne Eindeckrahmen)
<b><u>Lichtmaß:</u></b>	47 cm x 77 cm
<b><u>Öffnung:</u></b>	Beidseitig, bei 90°Grad feststellbar
<b><u>Material:</u></b>	Kunststoff-Blendrahmen aus erhöht schlagzähen, weiß durchgefärbten PVC-Mehrkammer-Profil. Flügelverwahrung und Eindeckrahmen aus Aluminium, Farbe RAL 7022 Anschlusschürze aus colorbeschichtetem Blei, plissiert.
<b><u>Verglasung:</u></b>	Isolierglas 3 x 8 x 3, $U_g = 3,0 \text{ W}/(\text{m}^2\text{K})$ (Außenscheibe ESG, Innenscheibe Floatglas)
<b><u>Anschluss:</u></b>	Integrierte, diffusionsoffene (Sd-Wert 0,02 m) Schürze für den regensicheren Anschluss aus Polypropylen, Dicke: 0,7 mm
<b><u>Dichtungsprofil:</u></b>	EPDM
<b><u>Dreieckschaumstreifen:</u></b>	Polyuretan
<b><u>Eindeckrahmen:</u></b>	Integrierter Eindeckrahmen für Dachziegel, Dachsteine, Schiefer und Schindeln (nicht für Metall-Stehfalz)
<b><u>Anwendungsbereich:</u></b>	Dachneigungen von 20° bis 65°, DGUV-Zulassung bis 55°.
<b><u>BG-Prüfung:</u></b>	Geprüft vom IFA Institut für Arbeitsschutz in Sankt Augustin gemäß DIN 18160 (Teil 5)
<b><u>Normen / Verordnungen:</u></b>	DIN 18160 (Teil 5)