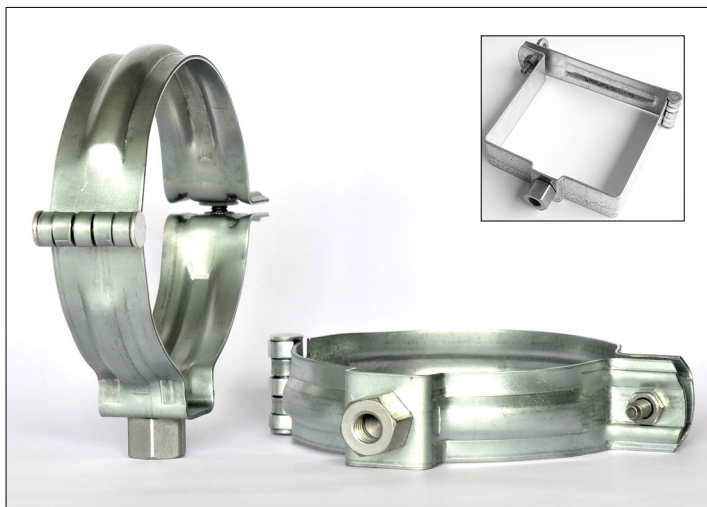
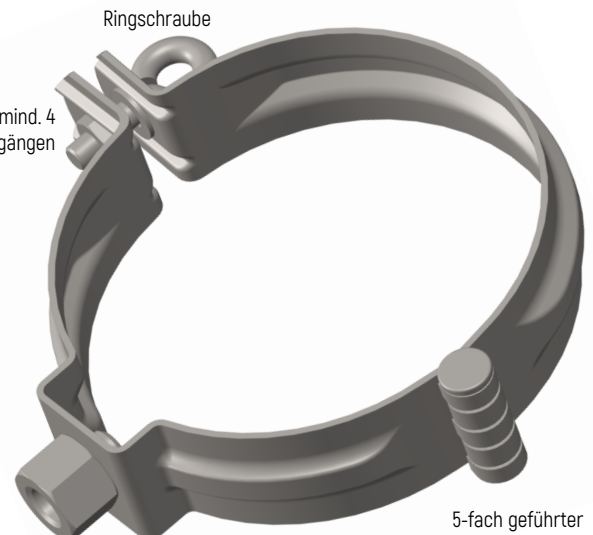


Norm- und Fachregelkonforme (nfk-) Rohrschelle



M6 Mutter mit mind. 4 tragfähigen Gewindegängen



M10 Mutter

5-fach geführter Scharnierstift, zur zusätzlichen Stabilisierung der Schellen-Halbschalen

Kontinuierlich feuerverzinkt

Schellen-Band (29 x 1,5):

S235JR Z150 (mit arrondierten, korrosionsgeschützten Längskanten)

M6 Gewindemuffe/Mutter

(mit mind. 4 tragfähigen Gewindegängen):

Stahl + Zink/Nickel-Beschichtung

Ringschraube:

Edelstahl

M10 Gewindemutter:

Stahl + Zink/Nickel-Beschichtung

Scharnierstift:

Alulegierung

Kupfer

Schellen-Band (29 x 1,5):

Kupfer (SF-CU F 24 nach DIN 17670/1791)

M6 Gewindemuffe/Mutter

(mit mind. 4 tragfähigen Gewindegängen):

Kupfer

Ringschraube:

Kupfer

M10 Gewindemutter:

Kupfer

Scharnierstift:

Kupfer